

令和3年度

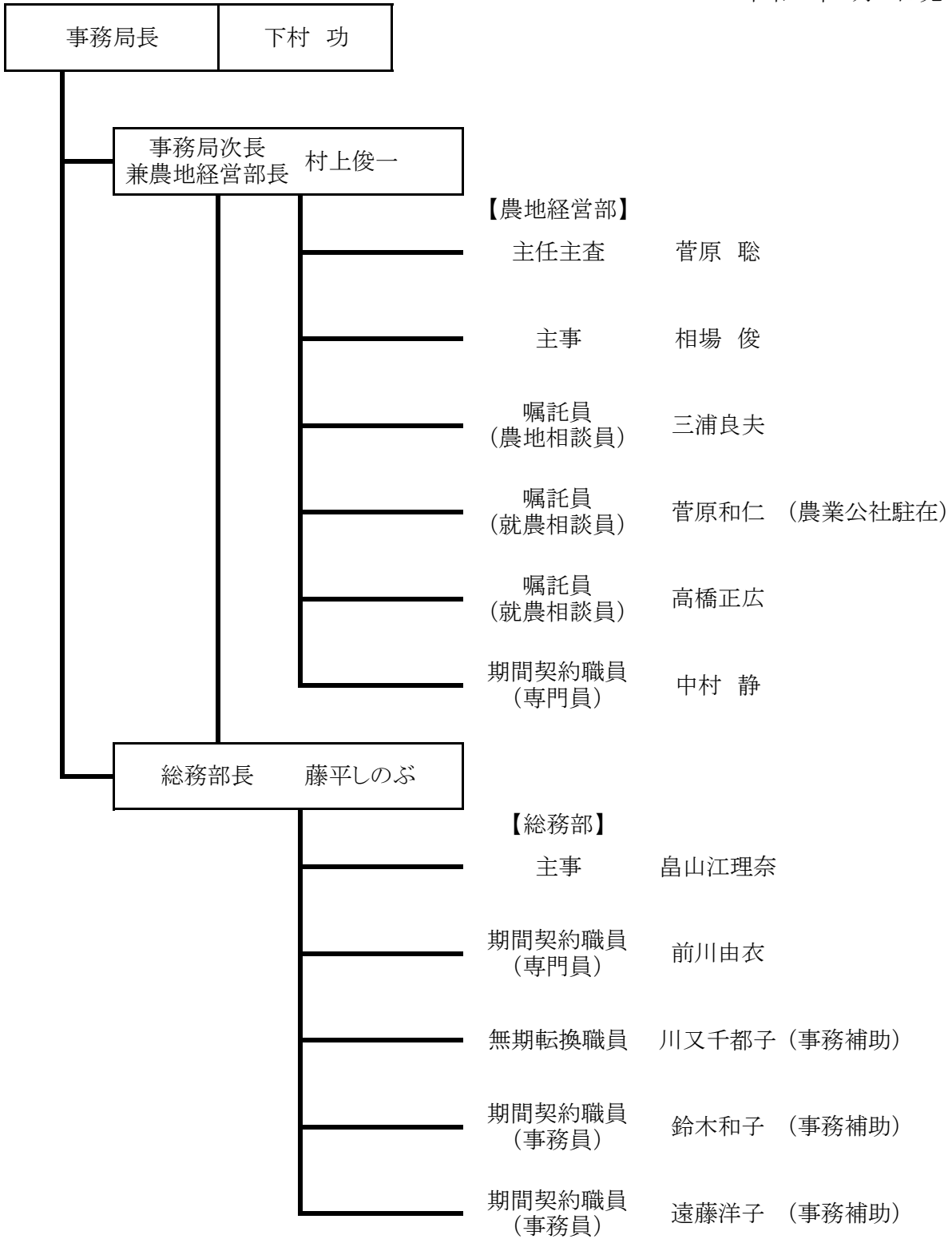
# 業務分担表

( 令和3年4月1日～ )

一般社団法人岩手県農業会議

# 令和3年度事務局体制図

令和3年4月1日発令



## 令和3年度岩手県農業会議業務分担

### 総括

所 掌 業 務	担 当 者	
	正	副
1 農業会議の運営全体の総括に関する事。 2 組織・人事の総括に関する事。 3 関係機関・団体との連携の総括に関する事。 4 農業委員会担当窓口に関する事（八幡平市、滝沢市、葛巻町、岩手町、二戸市、軽米町、九戸村、一戸町）。	事務局長 下村 功	事務局次長兼 農地・経営部長 村上俊一 総務部長 藤平しのぶ

### 総務部

所 掌 業 務	担 当 者	
	正	副
1 総務部の総括に関する事。 2 定款の変更及び諸規程等の制定・改廃に関する事。 3 職員の服務・規律に関する事。 4 総会、理事会、監事会及び常設審議委員選任の総括に関する事。 5 組織の財務・業務の改善に関する事。 6 農業委員会大会及び関連事項の総括に関する事。 7 農政対策に関する事 8 全国農業新聞及び全国農業図書の総括に関する事。 9 その他特命事項に関する事。	部長 藤平しのぶ	主事 畠山江理奈
1 総務業務の企画・連絡調整に関する事。 2 総会、理事会、監事会の通知事務等に関する事。 3 理事、監事、常設審議委員の選任手続きに関する事。 4 会員及び会費等に関する事。 5 会長、事務局長会議等に関する事。 6 ネットワーク機構補助金等に関する事。 7 農業委員長等の褒章、叙勲、大臣表彰等に関する事。 8 その他特命事項に関する事。	主事 畠山江理奈	部長 藤平しのぶ 専門員 前川由衣
1 会計及び労務に関する事。 2 給与、旅費の支給事務に関する事。 3 予算及び決算に関する事。 4 資金管理に関する事。 5 器具備品、消耗品などの調達及び管理に関する事。 6 その他特命事項に関する事。	専門員 前川由衣	主事 畠山江理奈 事務員 鈴木和子 部長 藤平しのぶ
1 各担い手組織、岩手県農業再生協議会の会計に関する事。	総務事務職員 鈴木和子	専門員 前川由衣 各組織担当者 部長 藤平しのぶ

## 農地・経営部

所 掌 業 務	担 当 者	
	正	副
1 農地・経営部の総括に関する事。	部長 村上俊一	主任主査 菅原 聡
2 農業委員会制度・組織に関する事。 3 農業委員・推進委員・農業委員会職員の研修の総括に関する事。 4 地域農業マスタープラン実践塾に関する事。 5 農地集積・集約化モデル地区に関する事。 6 農業委員会担当窓口（盛岡市、雫石町、紫波町、矢巾町、久慈市、普代村、野田村、洋野町）及び農業委員会担当窓口の総括に関する事。 7 その他特命事項に関する事。		主事 相場 俊  農地相談員 三浦良夫
1 担い手対策及び担い手組織支援の総括に関する事		部長 村上俊一
2 農業者年金の推進及び相談に関する事。	主任主査 菅原 聡	部長 村上俊一 専門員 中村 静
3 担い手の研修に関する事 4 法人化の支援に関する事 5 岩手県認定農業者組織連絡協議会に関する事。 6 岩手県国際農友会に関する事。 7 県農業再生協議会の事務等に関する事 8 収入減少影響緩和積立金資金管理に関する事。 9 その他特命事項に関する事		部長 村上俊一
1 常設審議委員会に関する事。 2 農地等の相談に関する事（常設審議委員会諮問案件）。 3 農業委員・推進委員・農業委員会職員の研修に関する事。 4 農業委員会担当窓口に関する事（一関市、奥州市、金ケ崎町、平泉町、宮古市、大槌町、山田町、岩泉町、田野畑村）。 5 農地情報公開システムに関する事。 6 タブレット端末を活用した農業委員会業務推進態勢確立に関する事 7 機構集積支援事業に関する事。		主事 相場 俊
8 岩手県農業法人協会に関する事。 9 岩手県認定農業者組織連絡協議会稲作部会に関する事。	主任主査 菅原 聡	
10 その他特命事項に関する事	部長 村上俊一 主任主査 菅原 聡	

所 掌 業 務	担 当 者	
	正	副
1 農地等の相談活動に関すること。 2 農地中間管理機構との連携に関すること。 3 農業委員・推進委員・農業委員会職員の研修に関すること。 4 農業委員会担当窓口に関すること（花巻市、北上市、遠野市、西和賀町、大船渡市、陸前高田市、釜石市、住田町）。 5 遊休農地発生防止・解消対策及び「農地の日」に関すること。 6 その他特命事項に関すること。	農地相談員 三浦良夫	部長 村上俊一 主事 相場 俊
1 農の雇用事業に関すること。 2 就職氷河期世代雇用就農者実践研修に関すること。 3 岩手県新規就農相談センター業務に関すること。 4 求人情報に関すること。 5 その他特命事項に関すること。	就農相談員 高橋正広 就農相談員 菅原和仁	主任主査 菅原 聡
1 農業者年金推進事務及び研修に関すること。	専門員 中村 静	主任主査 菅原 聡
2 農作業料金・農業労賃に関すること。 3 田畑売買価格等及び農地の賃借料に関すること。 4 農業委員・推進委員・農業委員会活動の記録に関すること。		部長 村上俊一
5 いわてポラーノの会に関すること。		主事 相場 俊
6 その他特命事項に関すること。		部長 村上俊一 主任主査 菅原 聡
1 岩手県農業法人協会岩手アグリ新世会に関すること。	総務部主事 畠山江理奈	主任主査 菅原 聡

### 情報提供推進に関すること

所 掌 業 務	担 当 者	
	正	副
1 情報提供班の統括に関すること	主事 相場 俊	主任主査 菅原 聡
2 ホームページを活用した情報発信に関すること	主任主査 菅原 聡	主事 相場 俊 主事 畠山江理奈
3 全国農業新聞の業務に関すること。 (1) 新聞の普及に関すること。 (2) 新聞の申込・中止・変更及び請求に関すること (3) 新聞購読料の入金処理に関すること	主事 畠山江理奈 主事 畠山江理奈 総務事務員 鈴木和子	<u>職員全員</u> 総務事務員 鈴木和子 主事 畠山江理奈
4 全国農業図書業務に関すること。		

所 掌 業 務	担 当 者	
	正	副
(1) 図書の普及に関すること。 (2) 図書の受発注及び請求に関すること (3) 図書代金の入金処理に関すること	主事 畠山江理奈 総務事務員 遠藤洋子 総務専門員 前川由衣	<span style="border: 1px solid black;">職員全員</span>  主事 畠山江理奈
5 全国農業新聞の編集に関すること	主事 畠山江理奈	主任主査 菅原 聡 主事 相場 俊 事務局次長 村上俊一 総務部長 藤平しのぶ
6 農業会議通信に関すること	主任主査 菅原 聡	主事 相場 俊 主事 畠山江理奈
7 IT全般に関すること	主事 相場 俊	主任主査 菅原 聡

### その他処務に関すること

所 掌 業 務	担 当 者
1 文書の收受、発送、整理及び保管に関すること。 2 総務部業務の事務補助に関すること。 3 農地・経営部業務の事務補助に関すること。 4 その他農業会議の事務に関し命じられた事務に関すること。	総務専門員 川又千都子 総務事務職員 遠藤洋子 総務事務職員 鈴木和子

一般社団法人岩手県農業会議

住 所 〒020-0884 盛岡市神明町7番5号  
 パルソビル4階  
 電 話 019-626-8545、622-5825  
 F A X 019-629-9210  
 代表Eメールアドレス info@iwate-ca.or.jp

役員等の職名	氏名
会 長	杉原永康
副 会 長	伊藤公夫
〃	松本良子

事務局職員の職名	氏名	Eメールアドレス
専務理事兼事務局長	下村功	i-shimomura@iwate-ca.or.jp
事務局次長兼農地・経営部長	村上俊一	s-murakami@iwate-ca.or.jp
総務部長	藤平しのぶ	s-fujihira@iwate-ca.or.jp
主任主査	菅原聡	s-sugawara@iwate-ca.or.jp
主 事	相場俊	s-aiba@iwate-ca.or.jp
主 事	畠山江理奈	e-hatakeyama@iwate-ca.or.jp
農地相談員	三浦良夫	y-miura@iwate-ca.or.jp
就農相談員	高橋正広	m-takahashi@iwate-ca.or.jp
〃	菅原和仁	k-sugawara@iwate-ca.or.jp
総務専門員	前川由衣	y-maekawa@iwate-ca.or.jp
農地経営専門員	中村静	s-nakamura@iwate-ca.or.jp
総務事務員	川又千都子	c-kawamata@iwate-ca.or.jp
〃	遠藤洋子	y-endou@iwate-ca.or.jp
〃	鈴木和子	k-suzuki@iwate-ca.or.jp