

平成 30 年度

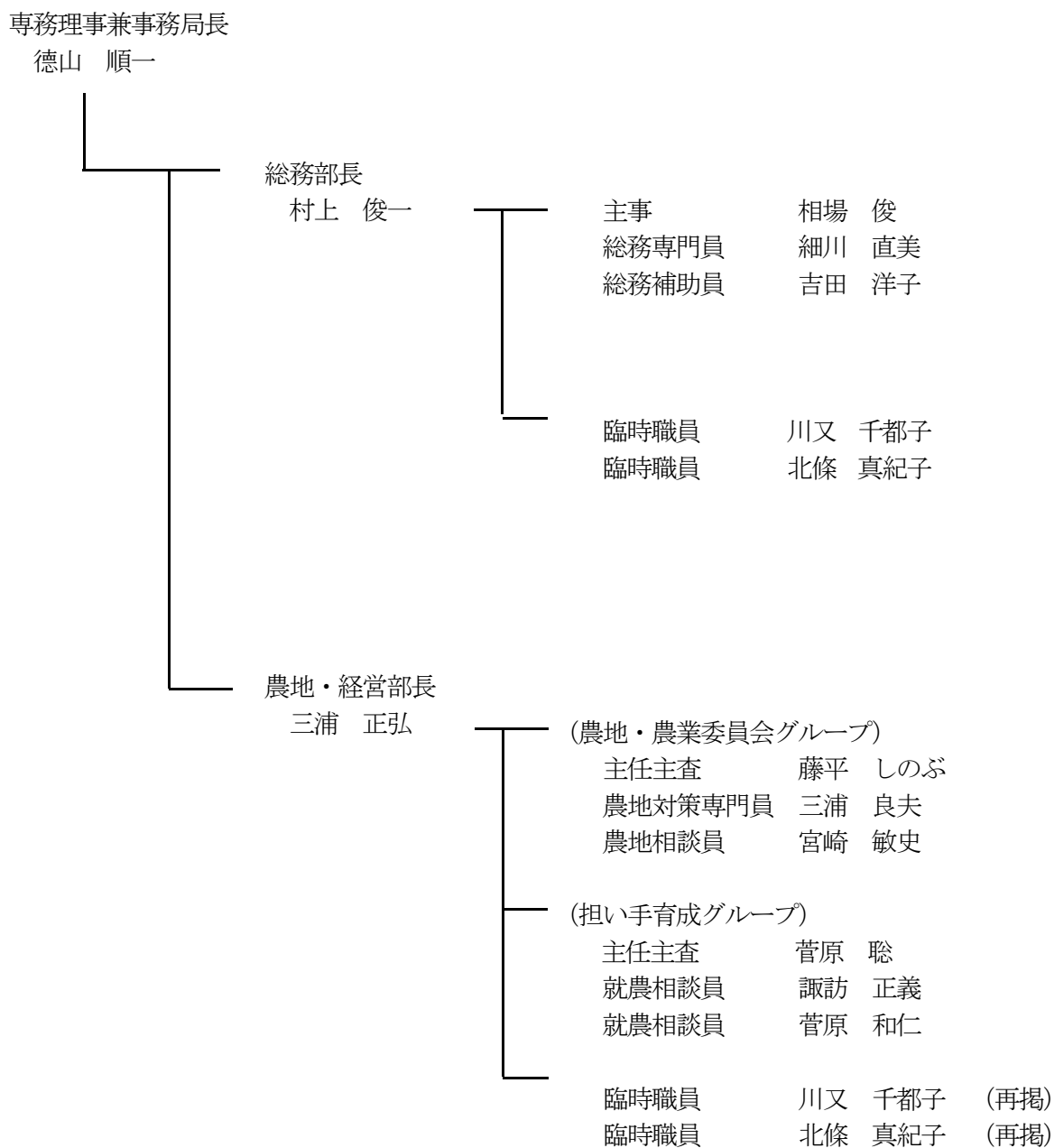
業務分担表

(平成 30 年 7 月 21 日 ~)

一般社団法人岩手県農業会議

平成30年度一般社団法人岩手県農業会議事務局組織図

(平成30年7月21日)



☆退職

農地・経営部 主事 伊藤 翼 (7月20日付)

総括

所 掌 業 務	担 当 者	
	正	副
1 農業会議の運営全体の総括に関する事。 2 組織・人事の総括に関する事。 3 関係機関・団体との連携の総括に関する事。 4 情報提供活動の総括に関する事。	事務局長 徳山順一	総務部長 村上俊一 農地・経営部長 三浦正弘

総務部

所 掌 業 務	担 当 者	
	正	副
1 総務部の総括に関する事。 2 定款の変更及び諸規程等の制定・改廃に関する事。 3 職員の服務・規律及び本会の業務の品質向上に関する事。 4 総会、理事会、監事会に関する事。 5 常設審議委員会の総括に関する事 6 関係行政機関に対する意見の提出に関する事。 7 農政対策に関する事 8 地方農業委員会連絡協議会等に関する事。 9 その他特命事項に関する事。	部長 村上俊一	主事 相場俊
1 総務業務の企画・連絡調整に関する事。 2 会員及び会費等に関する事。 3 会長、事務局長研修会に関する事。 4 農業委員長等の叙勲、褒章、大臣表彰等に関する事。 5 ネットワーク機構補助金に関する事。 6 全国農業新聞、全国農業図書にかかる業務に関する事。 7 その他特命事項に関する事。	主事 相場俊	総務専門員 細川直美
1 会計及び労務に関する事。 2 給与、旅費の支給事務に関する事。 3 予算及び決算に関する事。 4 資金管理に関する事。 5 器具備品、消耗品などの調達及び管理に関する事。 6 その他特命事項に関する事。	総務専門員 細川直美	総務補助員 吉田洋子
1 県農業再生協議会、各種経営者組織等の経理に関する事。 2 本会会計及びその他会計業務の補助に関する事。 3 その他特命事項に関する事。	総務補助員 吉田洋子	総務専門員 細川直美

農地・経営部

所 掌 業 務	担 当 者	
	正	副
1 農地・経営部の総括に関する事。 2 農業委員会法、農地法などの農地制度等の総括に関する事。 3 農業委員・推進委員・農業委員会活動の指導・助言の総括に関する事。 4 担い手育成対策の総括に関する事。 5 農業者経営者組織等の事務局に関する事。 6 機構集積支援事業補助金の事務に関する事。 7 県農業再生協議会業務の総括に関する事。 8 その他特命事項に関する事。	部長 三浦正弘	主任主査 藤平しのぶ 主任主査 菅原聡
【農地・農業委員会グループ】		
1 農地・農業委員会グループの総括に関する事。 2 農業委員会制度・組織に関する事。 3 農業委員・推進委員・農業委員会職員の研修の総括に関する事。 4 農地情報公開システムに関する事。 5 農地に関する各種調査に関する事 6 農業委員・推進委員・農業委員会活動の記録に関する事。 7 その他特命事項に関する事。	主任主査 藤平しのぶ	農地対策専門員 三浦良夫 農地相談員 宮崎敏史
1 農業委員・推進委員・農業委員会職員の研修に関する事。 2 農業委員会大会に関する事。 3 遊休農地発生防止・解消対策及び「農地の日」に関する事。 4 耕作放棄地発生防止・解消活動表彰事業に関する事。 5 その他特命事項に関する事。	農地対策専門員 三浦良夫	農地相談員 宮崎敏史
1 担い手への農地の利用集積・集約化に関する事。 2 農地等の相談活動に関する事。 3 農業委員・推進委員・農業委員会職員の研修に関する事。 4 その他特命事項に関する事。	農地相談員 宮崎敏史	農地対策専門員 三浦良夫
【担い手育成グループ】		
1 担い手育成グループの総括に関する事 2 農業者年金に関する事。 3 担い手の経営安定に関する事。 4 複式簿記指導に関する事。 5 その他特命事項に関する事。	主任主査 菅原聡	<u>農地・経営部長</u> <u>三浦正弘</u>
1 担い手の研修に関する事。 2 法人化の支援に関する事。 3 その他特命事項に関する事。	<u>農地・経営部長</u> <u>三浦正弘</u>	主任主査 菅原聡

所 掌 業 務	担 当 者	
	正	副
1 農の雇用事業に関すること。 2 新規就農に関すること。 3 その他特命事項に関すること。	就農相談員 諏訪正義 就農相談員 菅原和仁	主任主査 菅原聡

農業経営者等組織の運営支援（事務局）

所 掌 業 務	担当者	
	正	副
1 岩手県認定農業者組織連絡協議会 2 岩手県認定農業者組織連絡協議会稲作部会 3 岩手県農業法人協会 4 岩手県農業法人協会岩手アグリ新世会	<u>農地・経営部長</u> <u>三浦正弘</u>	主任主査 菅原聡 総務専門員 細川直美
1 岩手県国際農友会	主任主査 菅原聡	総務専門員 細川直美
1 いわてポラーノの会	主任主査 藤平しのぶ	総務専門員 細川直美

農業一般に関する情報の提供

所 掌 業 務	担当者	
	正	副
1 農業会議通信に関すること。	主任主査 菅原聡	<u>総務部長</u> <u>村上俊一</u> 主事 相場俊
1 ホームページを活用した情報発信及び本会におけるIT全般に関すること。	<u>総務部長</u> <u>村上俊一</u>	主任主査 菅原聡 主事 相場俊
1 全国農業新聞の編集に関すること。 2 全国農業新聞北海道・東北総局に関すること。	主任主査 藤平しのぶ	主任主査 菅原聡 <u>総務部長</u> <u>村上俊一</u> 主事 相場俊

農地法等の規定により行う業務

所掌業務	担当者	
	正	副
1 常設審議委員会に関すること。 2 その他特命事項に関すること。	主事 相場俊 農地相談員 宮崎敏史	主任主査 藤平しのぶ 農地対策専門員 三浦良夫

岩手県農業再生協議会業務

所 掌 業 務	担 当 者	
	正	副
1 県農業再生協議会の事務等に関すること 2 経営所得安定対策推進事業に関すること。 3 担い手にかかる表彰事業に関すること。 4 その他特命事項に関すること。	主任主査 菅原聡	農地・経営部長 三浦正弘
1 耕作放棄地再生利用緊急対策交付金の事務及び関連事業実施に係る指導・助言に関すること。 2 その他特命事項に関すること。	農地対策専門員 三浦良夫	農地相談員 宮崎敏史
1 収入減少影響緩和積立金資金管理に関すること。 2 その他特命事項に関すること。	主任主査 菅原聡	農地・経営部長 三浦正弘

臨時職員

所 掌 業 務	担 当 者	
	正	副
1 文書の收受、発送、整理及び保管に関すること。 2 総務部、農地・経営部業務の事務補助に関すること。 3 その他農業会議の事務に関し特に命じられた事務に関するこ と。	臨時職員 川又千都子 臨時職員 北條真紀子	